

4a



4b



STRONG

Gbps
3.2
Gbit/s

5G LTE ROUTER

5GROUTERAX3000



4 Years warranty

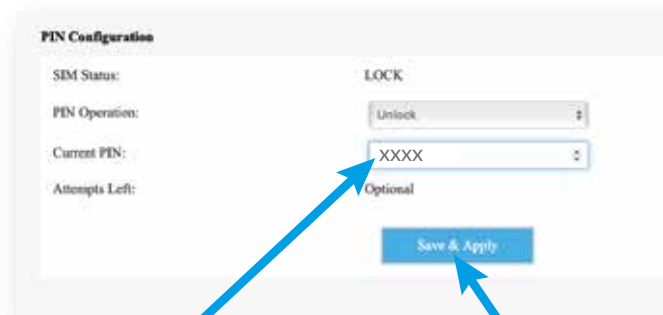
Instructions d'installation
 Installation instructions
 Istruzioni per l'installazione
 Instrucciones de instalación
 Installasjonsinstruksjoner
 Installationsvejledning
 Instruções de instalação
 инструкции за инсталиране

Telepítési útmutató
 Návod k instalaci
 Upute za instalaciju
 Installationsanvisningar
 Інструкція з монтажу
 Inštalčné pokyny
 Installationsanleitung
 Installatie-instructies

5



6



SERVICE CENTER

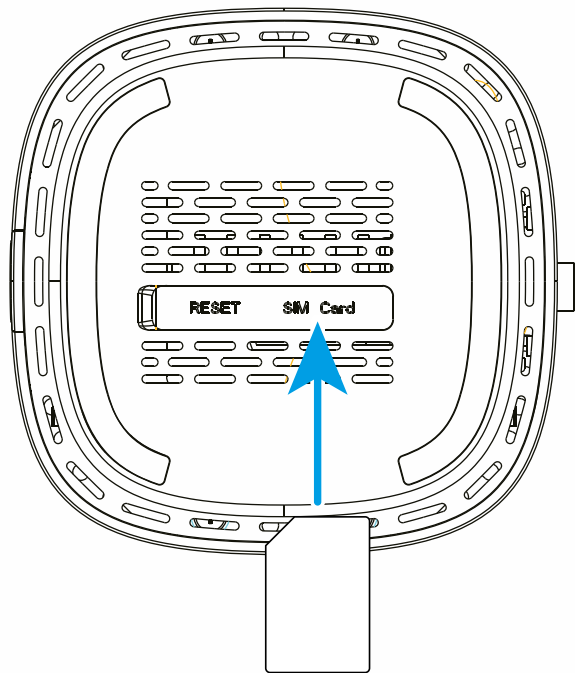
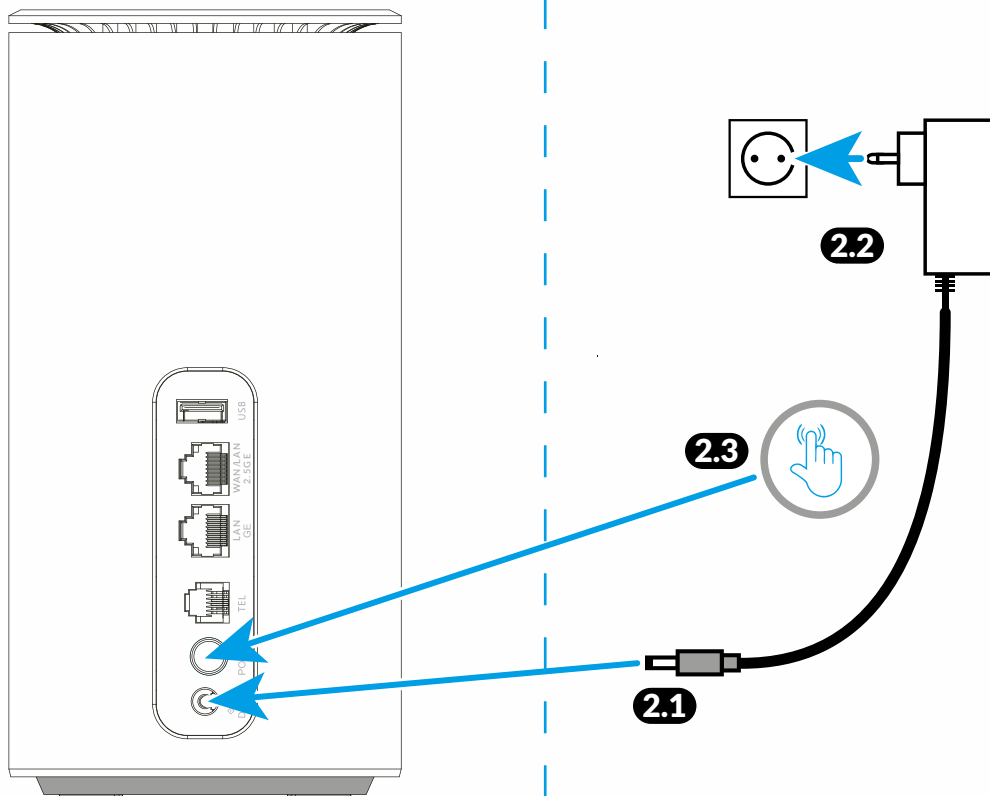
AT	support_at@strong-eu.com 0820 400 150 (€ 0,12/Min. österr. Festnetz)	HU	support_hu@strong-eu.com +36 1 445 26 10
BG	support_bg@strong-eu.com +359 32 634451	IT	support_it@strong-eu.com
CZ	support_cz@strong-eu.com 844 44 44 90	NL	support_nl@strong-eu.com
DE	support_de@strong-eu.com 0800 7788 787 (Gebührenfrei)	PL	support_pl@strong-eu.com 801 702 017
DK	support_dk@strong-eu.com	PT	support_pt@strong-eu.com +351 2 100 06 125
ES	support_es@strong-eu.com +34 91 119 61 76	SK	support_sk@strong-eu.com 0850 15 05 50
FR	support_fr@strong-eu.com	SL	+386 1 828 08 58
HR	+385 1 344 57 66	UA	support_ua@strong-eu.com +380 (44) 238 61 50



www.strong-eu.com



Supplied by STRONG AUSTRIA
 Represented by STRONG Ges.m.b.H.
 Teinfaltstraße 8/4.Stock
 A-1010 Vienna, Austria
 Email : support_at@strong-eu.com

1**2****3****Or**

- EN** : If required, please enter the PIN code of your SIM card going through steps 5 and 6
- FR** : Si nécessaire, entrez le code PIN de votre carte SIM, en suivant les étapes 5 et 6
- DE** : Falls erforderlich, geben Sie den PIN-Code Ihrer SIM-Karte ein, indem Sie die Schritte 5 und 6 ausführen
- NL** : Voer indien nodig de PIN-code van uw SIM-kaart in en doorloop de stappen 5 en 6
- IT** : Se richiesto, per favore, inserite il codice PIN della vostra SIM andando ai passaggi 5 e 6.
- ES** : Si es necesario, introduzca el código PIN de su tarjeta SIM siguiendo los pasos 5 y 6
- DK** : Indtast om nødvendigt PIN-koden på dit SIM-kort gennem trin 5 og 6
- PT** : Se necessário, introduza o código PIN do seu cartão SIM, passando pelos passos 5 e 6
- NO** : Om nødvendig, skriv inn PIN-koden til SIM-kortet ditt gjennom trinn 5 og 6
- SE** : Om det behövs anger du PIN-koden för ditt SIM-kort genom steg 5 och 6
- HU** : Ha szükséges, adja meg a SIM kártyája PIN kódját a 5. és 6. lépésben
- HR** : Po potrebi unesite PIN za SIM karticu prema koracima 5 i 6.
- CZ** : V případě potřeby zadejte v krocích 5 a 6 kód PIN vaší SIM karty.
- SK** : Ak je to potrebné, zadajte PIN kód vašej SIM karty tak, že prejdete cez kroky 5 a 6
- UA** : Якщо потрібно, введіть PIN-код своєї SIM-карти, виконуючи кроки 5 і 6
- BG** : Ако е необходимо, моля, въведете ПИН кода на вашата SIM карта, преминавайки през стъпки 5 и 6.

